

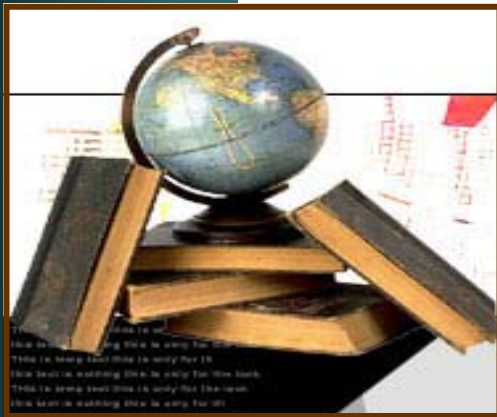


وزارت بهداشت و آموزش پزشکی

# امکانات رفاهی و فرسنگی دستیاران

معاونت آموزش تخصصی و فوق تخصصی

شماره ۷



قابل توجه دستیاران محترم جدیدالورد

دریافت اشتغال به تحصیل

دریافت کارت دانشجویی

دریافت معرفی به بخش

تکمیل Logbook

دریافت اتیکت

گذراندن کارکامای روش تحقیق

دریافت وامهای دانشجویی

بیمه رزیدنتی

حکم مقررری دستیار

تبریز- نیلان گلشت، دانشگاه علوم پزشکی تبریز، دانشکده پزشکی معاونت آموزش تخصصی و فوق تخصصی

تلفن: ۰۲۱-۳۳۶۶۶۵۲



خاطره شکوری

منبیره جواد

از چه امکاناتی در دانشکده پزشکی می توانید استفاده نمایید؟



۱. استفاده از اشتغال به تحصیل برای بانک ها ، سازمانها ، مراکز درمانی ، سفارتخانه ها و .....

۲. برای دریافت اشتغال به تحصیل به وزارتخانه ها ، سفارت ها ، اداره گذرنامه و سایر دانشگاههای کشور باید ابتدا از این معاونت نامه اشتغال به تحصیل را دریافت نموده و سپس به اداره کل آموزش واقع در دانشگاه تبریز مراجعه تا از طریق وزارت بهداشت ، درمان و آموزش پزشکی اقدام گردد .

۲. کارت دانشجویی معتبر دانشگاه علوم پزشکی تبریز

۳. کارت دانشجویی توسط امور انفورماتیک اداره کل آموزش و تحصیلات تکمیلی دانشگاه واقع در دانشگاه تبریز تحویل دسیاران محترم داده خواهد شد .

۳. اتیکت دستبازی

توسط امور انفورماتیک دانشکده پزشکی تهیه می گردد که دستیاران محترم با ارائه یک قطعه عکس رنگی ۳×۴ اتیکت مربوطه که جهت حضور در بخشها الزامی می باشد را دریافت می نمایند .

۴. استفاده از وامهای دانشجویی



۵. استفاده از اینترنت و باشگاه اساتید و ....

۶. بیمه رزیدنتی

برای اعمال بیمه رزیدنتی ابتدا باید حکم مقررری دستبازی صادر شود که آن نیز منوط به ارسال گزینش دانشجو از هسته گزینش می باشد .

۷. خوابگاه دانشجویی ( متاهلی و مجردی )

## شروع دوره

کلیه پذیرفته شدگان پس از انجام ثبت نام قطعی موظف می باشند که از اول مهرماه سال مربوطه، دوره دستیاری را شروع نمایند.

دو الی سه روز مانده و به شروع دوره دستیاران با مراجعه به معاونت آموزش تخصصی و فوق تخصصی نامه معرفی به بخش خود را جهت ارائه به مدیر محترم گروه مربوطه اخذ می نمایند.

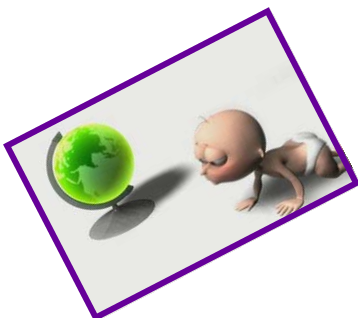


همچنین گروههای آموزشی موظفند تاریخ شروع بکار رزیدنتهای جدیدالورود را در اسرع وقت به این معاونت ارسال نمایند.

مهلت انصراف بدون غرامت و اعلام جایگزین انصراف دستیاران تا بیستم مهرماه سال تحصیلی شروع دوره، با اطلاع دانشگاه و در نظر گرفتن محرومیت یکساله از شرکت در آزمون بلامانع است و غرامت به آنان تعلق نمی گیرد.

## انتقالی یا اجابایی

به پمفلت شماره ۶ مراجعه نمایند.



## تغییر رشته

چنانچه دستیاران در طول دوره آموزش دچار نقص عضو موثر جسمی یا روانی شوند، گروه مربوطه می تواند با ذکر دلایل، مراتب را جهت طرح در کمیسیون پزشکی منتخب دانشگاه به دانشکده پزشکی منعکس نمایند. پس از تائید کمیسیون مذکور و موافقت شورای آموزشی دانشکده و دانشگاه از ادامه تحصیل این افراد جلوگیری بعمل می آید.

کارگاههای آموزشی به دو دسته تقسیم بندی می شوند:

## کارگاه های آموزشی

۱. پایه: که به صورت اجباری برگزار می شود.
  ۲. تخصصی: که به صورت الزامی اختیاری می باشد
- برای رزیدنتهای سال اول دو کارگاه اجباری، کارگاه روش تحقیق مقدماتی ۱۶ ساعته و جستجوی الکترونیکی ۲ روزه می باشد که به عنوان کارگاههای پایه می باشند.
- کارگاههای تخصصی بعد از گذراندن کارگاههای پایه از سال دوم شروع می شود که بمدت ۳۳ ساعت گذرانده می شود.
- جهت اطلاعات بیشتر میتوانید با شماره تلفن ۳۳۷۳۷۴۱ به مرکز RDCC مراجعه نمائید.



## قوانین و مقررات شروع دوره دستیاری

### ثبت نام:

پذیرفته شدگان قطعی دستیاری موظفند بمدت ۱۵ روز از اعلام نتایج رسمی، به دانشگاههای ذیربط مراجعه و طبق ضوابط و مقررات نسبت به ثبت نام، سپردن تعهد محضری و ارائه مدارک لازمی که از سوی دانشگاهها تعیین خواهد شد، اقدام نمایند.

### تعهد محضری

از پذیرفته شدگان آزمون ورودی دستیاری به استثنای مشمولین سهمیه مناطق محروم، خانمها و کارمندان و بورسیه سازمانهای مختلف، توسط دانشگاهها تعهد عام اخذ خواهد شد. تعیین محل خدمت دستیاران پس از فارغ التحصیلی به عهده وزارت بهداشت، درمان و آموزش پزشکی می باشد.



دستیارانی که تعهد محضری خاص داده اند (مناطق محروم و ...) ملزم به سپردن تعهد محضری به محل استخدام خود هستند و فرد یا سازمان مربوطه موظف به پرداخت شهریه و کلیه هزینه های تحصیلی برابر ضوابط وزارت بهداشت، درمان و آموزش پزشکی بوده و پس از فارغ التحصیلی به سازمان یا منطقه خود بازخواهد گشت.