



دانشگاه علوم پزشکی تبریز

دانشکده پزشکی

گروه بیوشیمی و آزمایشگاه های بالینی

۱۳۹۵-۱۳۹۱

برنامه راهبردی گروه بیوشیمی و آزمایشگاه های بالینی

فهرست

- مقدمه
- چشم انداز **Vision**
- ارزش ها **Values**
- مأموریت **Mission**
- اهداف کلان **Goals**
- فلوجارت برنامه راهبردی گروه
- تحلیل **SWOT**
- راهبردهای آموزشی، پژوهشی و درمانی گروه

- مقدمه

گروه بیوشیمی و آزمایشگاههای بالینی از بدو تاسیس دانشکده پزشکی در سال ۱۳۲۶، با نام بخش شیمی-بیولوژی آغاز بکار کرده است. سپس با افزایش نیاز بیمارستان های آموزشی-درمانی به خدمات آزمایشگاهی بالینی گروه بیوشیمی و آزمایشگاههای بالینی در سال ۱۳۴۸ در دانشکده پزشکی تشکیل شد. این گروه با پیشینه ارزشمند و درخشان در آموزش رشته های مختلف پزشکی و پیراپزشکی همواره از گروه های علوم پایه پزشکی سرآمد و پیشگام بوده است. پاسداری و ادامه این روند، با دوراندیشی و استفاده درست از فرصت های موجود بر پایه برنامه ریزی صحیح ممکن می باشد. برنامه پیش رو چشم انداز ۵ ساله ای از گروه می باشد که در راستای بهبود کیفیت مأموریت گروه و همچنین شناسایی فرصت ها و چالش ها تنظیم شده است.



دانشگاه علوم پزشکی تبریز

دانشکده پزشکی

گروه بیوشیمی و آزمایشگاه های بالینی

۱۳۹۵-۱۳۹۱

برنامه راهبردی

– چشم انداز Vision

دستیابی به مرزهای پیشرفته دانش در زمینه بیوشیمی بالینی و پیاده سازی آنها در سطح آزمایشگاه های بالینی وابسته به دانشگاه

– ارزش ها Values

- ۱- پاسداری از کرامت انسانی
- ۲- استفاده بهینه از منابع ملی
- ۳- بهبود روحیه مشارکت، همکاری و تعهد
- ۴- پایبندی به اخلاق حرفه ای
- ۵- پایبندی به اصل شایستگی سالاری

– ماموریت Mission

فراهم سازی برترین آموزش دانشگاهی و کارآموزی بالینی در زمینه بیوشیمی بالینی برای دانشجویان دوره های عمومی و تخصصی، تربیت متخصصین خلاق در ارائه خدمات عمومی و اجرای پژوهش های علمی مطابق با استانداردهای جهانی و بر مبنای اخلاق حرفه ای



دانشگاه علوم پزشکی تبریز

دانشکده پزشکی

گروه بیوشیمی و آزمایشگاه های بالینی

۱۳۹۵-۱۳۹۱

برنامه راهبردی

اهداف کلان Goals -

- ۱- به روز رسانی طرح درس و طرح دوره مربوط به بیوشیمی بالینی
- ۲- ارزیابی و به روز رسانی مداوم برنامه های کارآموزی در عرصه
- ۳- تدوین و اجرای استانداردهای جهانی در سطح آزمایشگاه های بالینی وابسته به دانشگاه
- ۴- اجرای اصول ایمنی آزمایشگاهی در کلیه آزمایشگاه های بالینی
- ۵- راه اندازی آزمایشگاه های تحقیقاتی پیشرفته در گروه
- ۶- تاسیس دوره های MSc و PhD جدید در زمینه های تخصصی علم بیوشیمی پزشکی
- ۷- تقویت فعالیت های پژوهشی با تشکیل گروه های پژوهشی
- ۸- برگزاری کارگاه های تخصصی برای فارغ التحصیلان بیوشیمی بالینی و علوم آزمایشگاهی
- ۹- افزایش آگاهی های عمومی با برگزاری کنفرانس ها و سمپوزیوم ها
- ۱۰- راه اندازی یک آزمایشگاه تخصصی بیوشیمی با هدف سرویس دهی به عموم



دانشگاه علوم پزشکی تبریز

دانشکده پزشکی

گروه بیوشیمی و آزمایشگاه های بالینی

۱۳۹۵-۱۳۹۱

برنامه راهبردی

– نقاط قوت (Strengths):

S۱	اعضاء هیات علمی متخصص در زمینه های مختلف رشته بیوشیمی پزشکی
S۲	مسئولیت اجرایی اعضای هیئت علمی گروه در دانشکده، دانشگاه و وزارت بهداشت
S۳	دسترسی به آزمایشگاه های تحقیقاتی در گروه
S۴	وجود آزمایشگاه های بالینی در بیمارستان های وابسته به دانشگاه جهت کارآموزی
S۵	بالا بودن نرخ پذیرفته شدگان دانشجویان تحصیلات تکمیلی گروه
S۶	کسب رتبه برتر پژوهشی در بین گروه های دانشکده پزشکی

– نقاط ضعف (Weaknesses):

W۱	نبود تفکر راهبردی بلند مدت به صورت همه گیر
W۲	کمبود فضای فیزیکی اداری
W۳	عدم دسترسی به مراکز آزمایشگاهی بالینی
W۴	عدم ارتباط مؤثر با بخش های درمانی و بهداشتی
W۵	تاکید بر نظام آموزشی سنتی مبتنی بر استاد محوری
W۶	کمبود منابع مالی و امکانات آزمایشگاهی پیشرفته
W۷	کمبود کارمندان توانمند در زمینه آزمایشگاهی، IT و نرم افزاری

– فرصت ها (Opportunities):

O۱	نگرش مثبت مسئولین دانشگاه به توانمندی گروه بیوشیمی و آزمایشگاه های بالینی
O۲	دسترسی به بانک های اطلاعاتی ملی و بین المللی
O۳	عضویت اعضای هیئت علمی گروه در بوردهای تخصصی وزارت بهداشت درمان و آموزش پزشکی
O۴	فراهم بودن بستر برای برگزاری دوره های بازآموزی و سمینارهای آموزشی
O۵	فراهم بودن بستر برای گسترش دوره های تخصصی و فوق تخصصی

– چالش ها (Threats):

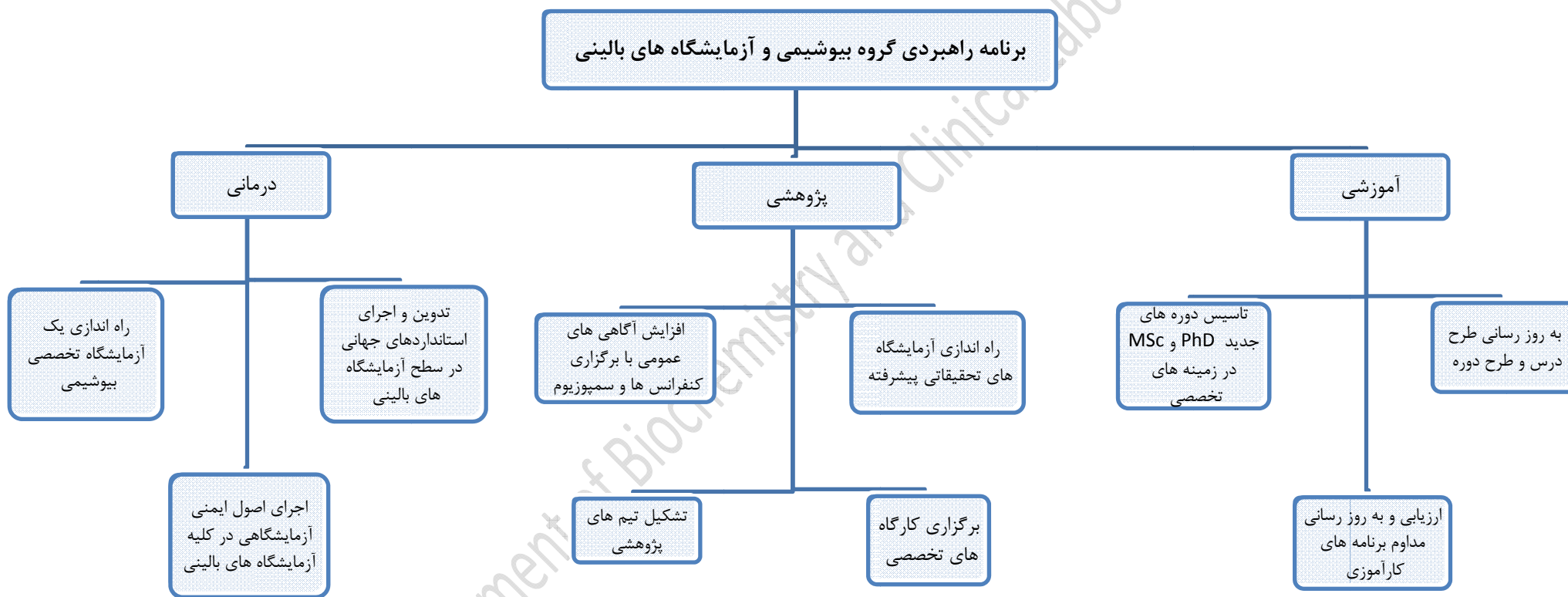
T۱	عدم به روز رسانی مواد درسی عملی و تئوری دانشجویان پزشکی
T۲	گرایش دانشجویان به اجرای پایان نامه در مراکز خارج از گروه و دانشگاه
T۳	کاهش اهمیت علوم پایه در رشته های پزشکی از دیدگاه مسئولین و دانشجویان
T۴	بی ثبات بودن مدیریت ها و ناکارآمدی سیستم پایش و ارزیابی
T۵	عدم استقلال گروه و نداشتن روند علمی برای جذب اعضای هیات علمی



دانشگاه علوم پزشکی تبریز
دانشکده پزشکی
گروه بیوشیمی و آزمایشگاه های بالینی

۱۳۹۱-۱۳۹۵

برنامه راهبردی



فلوچارت برنامه راهبردی گروه بیوشیمی و آزمایشگاه های بالینی



دانشگاه علوم پزشکی تبریز

دانشکده پزشکی

گروه بیوشیمی و آزمایشگاه های بالینی

۱۳۹۵-۱۳۹۱

برنامه راهبردی

راهبردهای آموزشی گروه بیوشیمی و آزمایشگاه های بالینی

بهبود کیفی سطح آموزش در گروه بیوشیمی و آزمایشگاه های بالینی					ماموریت
T	O	W	S	راهبردها	اهداف
۱-۳	۱-۲	۱-۳-۷	۱-۲-۴	برقراری تعامل بین مراکز دانشگاهی جهان به منظور طراحی و تنظیم کاربردی ترین برنامه های آموزشی	به روز رسانی طرح درس و طرح دوره
۱-۳	۳-۴-۵	۱-۴	۱-۲-۴	طراحی و تدوین شاخص های استاندارد آموزشی تئوری و بالینی	
۱-۲-۳	۳-۵	۱-۴-۷	۱-۲-۴	بازنگری برنامه های آموزشی از نظر محتوی، ارزشهای اخلاقی، ارتباطی و حرفه ای	
۱-۳	۳-۵	۵-۶	۱-۲-۴	بازنگری و پیگیری Course plan و Lesson plan	
۱-۲-۳	۱-۴	۱-۳-۷	۱-۲-۴	کسب مجوزهای لازم برای اجرای برنامه های آموزش مداوم بیوشیمی بالینی	ارزیابی و به روز رسانی مداوم برنامه های کارآموزی
۱-۲-۳	۱-۲	۲-۵-۷	۱-۲-۴	راه اندازی صفحه وب برای اطلاع رسانی و اجرای برنامه های آموزشی از راه دور	
۲-۳-۴	۳-۴-۵	۱-۴-۶	۱-۲-۴-۵	تصویب و راه اندازی دوره های فلوشیپ و فوق تخصصی در زمینه بیوشیمی بالینی	تاسیس دوره های PhD و MSc جدید در زمینه های تخصصی

تحلیل قوتها(S)، ضعفها(W)، فرصتها(O) و چالش ها(T)



دانشگاه علوم پزشکی تبریز

دانشکده پزشکی

گروه بیوشیمی و آزمایشگاه های بالینی

۱۳۹۱-۱۳۹۵

برنامه راهبردی

راهبردهای پژوهشی گروه بیوشیمی و آزمایشگاه های بالینی

بهبود کیفی پژوهش در گروه بیوشیمی و آزمایشگاه های بالینی					ماموریت
T	O	W	S	راهبردها	اهداف
۲-۴	۱-۳	۱-۳-۶	۱-۲-۳-۴	استفاده بهینه و توسعه و تجهیز فضای پژوهشی گروه	راه اندازی آزمایشگاه های تحقیقاتی پیشرفته
۲-۴	۱-۳	۱-۳-۶	۱-۲-۳-۴	اجرای پایان نامه های دانشجویی در گروه و راه اندازی روش های جدید در آزمایشگاه های گروه	برگزاری کارگاه های تخصصی
۴-۵	۱-۳-۴	۲-۳-۴	۱-۲-۳-۴	کسب مجوزهای لازم برای اجرای کارگاه های آموزشی	برگزاری کارگاه های تخصصی
۴-۵	۱-۳-۴	۲-۳-۴	۱-۲-۳-۴	تهیه تجهیزات و فضای مناسب جهت برگزاری کارگاه های تخصصی	
۴-۵	۱-۳	۱-۲	۱-۲-۳-۴	تقویت جایگاه شوراهاى تخصصی به منظور اجرا و نظارت بر امور پژوهشی گروه	تشکیل تیم های پژوهشی
۴-۵	۱-۳	۱-۲	۱-۲-۳-۴	تاکید بر تفکر کارگروهی جهت رویارویی با بی ثباتی مدیریت ها	
۳-۴	۱-۳	۱-۲-۷	۱-۲-۴	کسب مجوزهای لازم برای اجرای کنفرانس ها و سمپوزیوم های تخصصی	افزایش آگاهی های عمومی با برگزاری کنفرانس ها و سمپوزیوم
۳-۴	۱-۴	۱-۲-۷	۱-۲-۴	اجرای سخنرانی های دوره ای با دعوت از متخصصین برجسته	

تحلیل قوتها(S)، ضعفها(W)، فرصتها(O) و چالش ها(T)



دانشگاه علوم پزشکی تبریز

دانشکده پزشکی

گروه بیوشیمی و آزمایشگاه های بالینی

۱۳۹۵-۱۳۹۱

برنامه راهبردی

راهبرد های درمانی گروه بیوشیمی و آزمایشگاه های بالینی

بهبود کیفی درمان در گروه بیوشیمی و آزمایشگاه های بالینی					ماموریت
T	O	W	S	راهبردها	اهداف
۴-۵	۱-۲-۳	۱-۳-۴-۶	۱-۲-۳-۴	تلاش در جهت انطباق عملکرد آزمایشگاه های بالینی بیوشیمی با استانداردهای ملی و بین المللی	تدوین و اجرای استانداردهای جهانی در سطح آزمایشگاه های بالینی
۲-۴-۵	۱-۲-۳	۱-۴	۱-۲-۳-۴	گسترش همکاری های بین رشته ای با گروه های علوم بالینی و سایر دانشکده ها به منظور به فعلیت رساندن توانمندی ها و ظرفیت های مشترک	
۲-۴-۵	۱-۲-۳	۲-۴	۱-۲-۳-۴	تلاش در جهت نهادینه شدن نظارت مستقیم گروه آزمایش های بیوشیمیایی در بیمارستان های وابسته به دانشگاه	
۴-۵	۱-۳	۱-۴	۱-۲-۳-۴	تدوین اصول ایمنی آزمایشگاهی بر پایه استانداردهای بین المللی	اجرای اصول ایمنی آزمایشگاهی در کلیه آزمایشگاه های بالینی
۴-۵	۱-۳	۲-۴	۱-۲-۳-۴	تلاش در جهت اجرا و نظارت بر اصول ایمنی آزمایشگاهی بر پایه استانداردهای بین المللی	
۴-۵	۱-۳	۱-۳-۶	۱-۲-۳-۴	تلاش در جهت تهیه فضای فیزیکی و تجهیزات پیشرفته برای راه اندازی آزمایشگاه تخصصی بیوشیمی بالینی بر اساس نیاز سنجی جامع	راه اندازی یک آزمایشگاه تخصصی بیوشیمی بالینی

تحلیل قوتها(S)، ضعفها(W)، فرصتها(O) و چالشها(T)