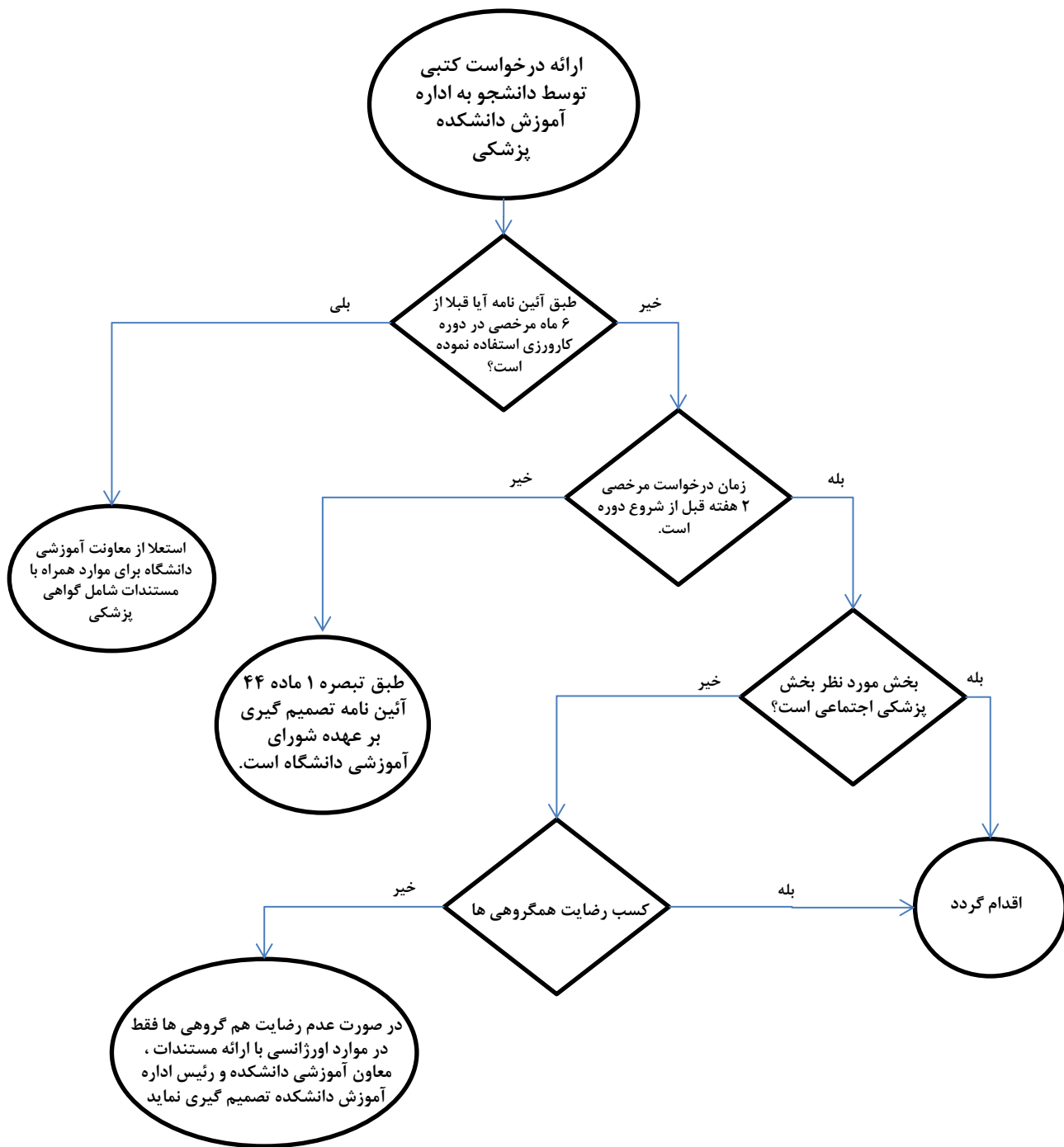


## فلوچارت درخواست مرخصی کل دوره یک بخش دانشجویان مقطع کارورزی پزشکی



\* طبق ماده ۴۴ آیین نامه پزشکی عمومی برای استفاده از مرخصی، کارورز موظف می باشد حداقل دو هفته قبل از شروع دوره درخواست خود را به آموزش دانشکده ارایه نماید.

\* طبق تبصره ۳ ماده ۴۴ آیین نامه پزشکی عمومی، عواقب ناشی از مرخصی تحصیلی بر عهده دانشجو می باشد.